

27°06'09.1"N 35°59'23.9"E

منطقة تبوك - جنوب جبل شار



خلال 24 ساعة



معدل القوة المشعة للحريق (FRP)

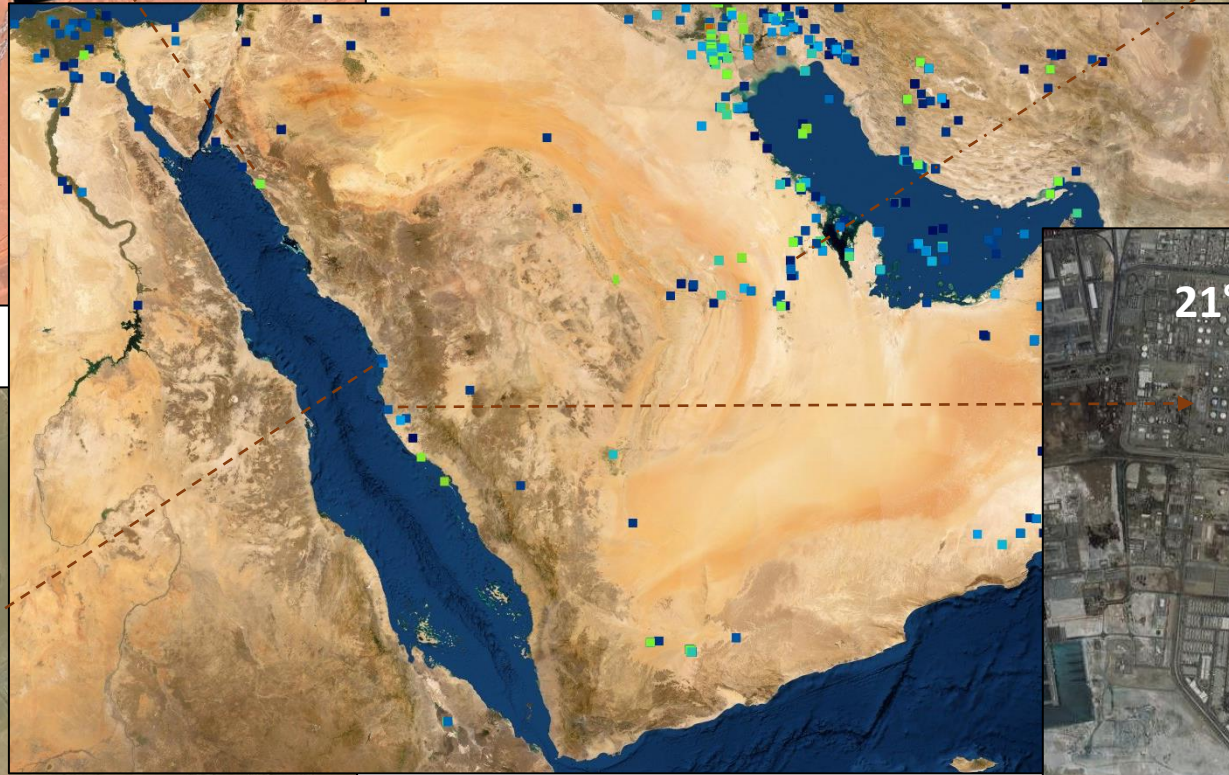
2 أكتوبر 2019

3 صفر 1441

المصدر: firms.modaps.eosdis.nasa.gov

25°10'22.7"N 49°19'05.0"E

أرامكو - معمل الغاز في العثمانية



22°42'18.5"N 39°01'59.7"E

بتروكيماويات - بترو رايق



21°25'55.3"N 39°12'18.1"E

جدة - المحجر



معدل القوة المشعة للحريق (FRP)

حادثة محددة



2 أكتوبر 2019

3 صفر 1441

24°17'30.3"N 46°18'26.9"E

منطقة الرياض - مصنع إسمنت الرياض

