

## بسم الله الرحمن الرحيم

### موجز دراسات أكاديمية من المصادر المفتوحة

#### تطبيق نموذج للأبعاد الثقافية على المجتمع السعودي

#### الأبعاد / المؤشرات (Index / Dimensions)

هدف الدراسة: قياس تأثير ثقافة مجتمع (المملكة العربية السعودية) على القيم ومدى ارتباط هذه القيم بسلوك المجتمع.



مسافة السلطة  
Power Distance Index  
(PDI)

الفردية مقابل الجماعية  
Individualism vs. Collectivism  
(IDV)

تجنب المجهول (عدم اليقين)  
Uncertainty Avoidance  
(UAI)

الذكورية مقابل الأنثوية  
Masculinity vs. Femininity  
(MAS)

التوجه طويل المدى  
مقابل التوجه قصير المدى  
Long-term vs. Short-term Orientation  
(LTO)

الانضباط مقابل التساهل  
Indulgence vs. Restraint  
(IND)

20 نوفمبر 2019م

## ملخص عام بمؤشرات المجتمع السعودي

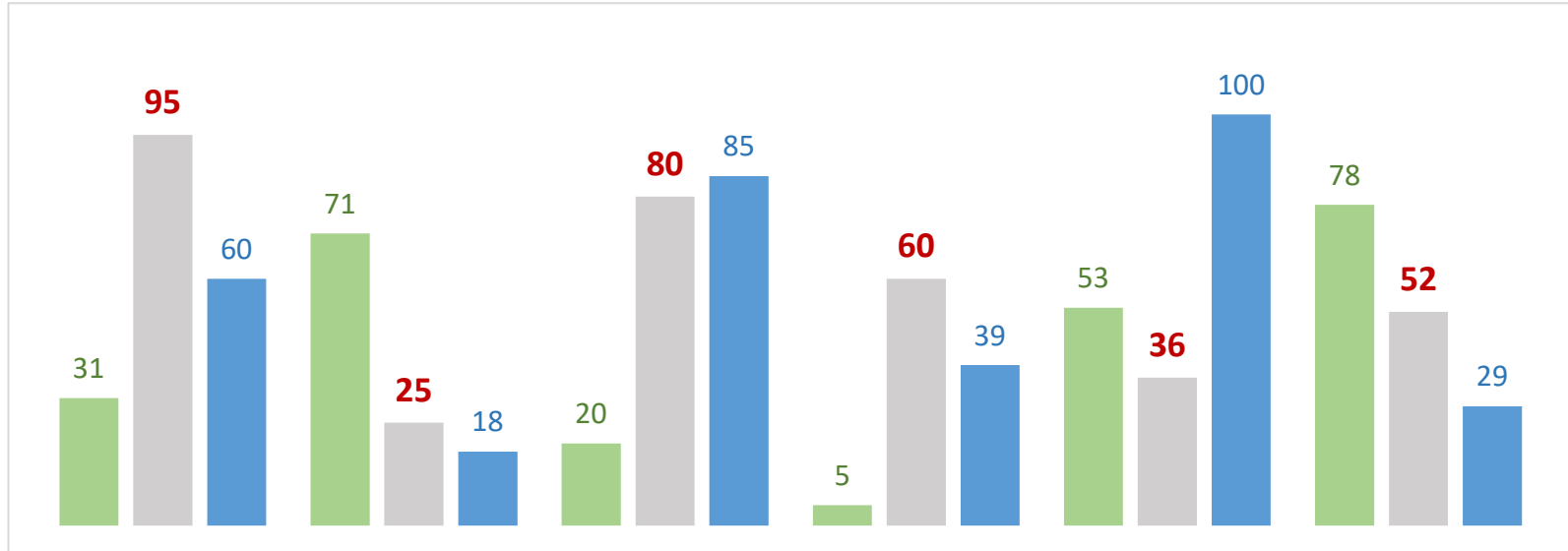
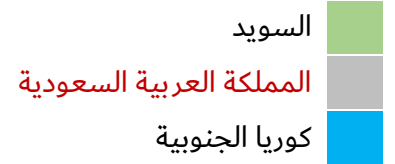
تفسير الدرجة بالنسبة للمجتمع السعودي	الدرجة	الأبعاد / المؤشرات (Index / Dimensions)
يَقبلون بالسلطة الأبويّة للدولة دون تَرَدّد، ويقبل المجتمع سلطة الحكومة عليه بسهولة ولا يُطالب الناس بالمشاركة في اتخاذ القرار، ويختلف أسلوب المخاطبة بما يلائم من هم في السلطة.	95	مسافة السلطة (عالي) Power Distance Index (PDI)
الصورة الذاتية "نحن" وليس "أنا"، التزام طويل الأجل تجاه "المجموعة"، سواء كانت العائلة أو الأسرة الممتدة، ينتمي الناس إلى "مجموعات" تعتني بهم في مقابل الولاء الذي لا يرقى إليه الشك، تراعي قرارات التوظيف والترقية العلاقات داخل المجموعات (المحسوبية).	25	الفردية مقابل الجماعية (منخفض) Individualism vs. Collectivism (IDV)
تدابير صارمة للاعتقاد والسلوك ولا تتسامح مع السلوك والأفكار غير التقليدية، هناك حاجة عاطفية للقواعد (حتى لو لم تعمل القواعد أبدًا)، وقد يتم مقاومة الابتكار.	80	تجنب المجهول (عدم اليقين) (عالي) Uncertainty Avoidance (UAI)
المجتمع مدفوعًا بالمنافسة والإنجاز والنجاح، وهو نظام قيم يبدأ في المدرسة ويستمر طوال الحياة، القيم السائدة في المجتمع هي ليست رعاية الآخرين، ونوعية الحياة ليست علامة على النجاح، "الناس يعيشون من أجل العمل".	60	الذكورية مقابل الأنثوية (عالي) Masculinity vs. Femininity (MAS)

## ملخص عام بمؤشرات المجتمع السعودي

الأبعاد / المؤشرات (Index / Dimensions)	الدرجة	تفسير الدرجة بالنسبة للمجتمع السعودي
التوجه طويل المدى مقابل التوجه قصير المدى (منخفض) Long-term vs. Short-term Orientation (LTO)	36	يُحافظ المجتمع على الروابط مع ماضيه ويظهر احتراماً كبيراً للتقاليد، ويميل صغير نسبياً للنزوع والتفكير بالمستقبل، يُفضّل الحفاظ على القواعد وينظر إلى التغييرات الاجتماعية بشك، اهتمام قوي بكيف ينبغي أن تكون الأمور أو يجب أن تكون.
الانضباط مقابل التساهل (حيادي) Indulgence vs. restraint (IND)	52	المدى الذي يحاول فيه الناس التحكم في رغباتهم ودوافعهم، بناءً على الطريقة التي نشأوا عليها، يُسمى التحكم الضعيف نسبياً "الانغماس"، وتسمى السيطرة القوية نسبياً "التقييد". وبالتالي، يمكن وصف الثقافات بأنها متسامحة أو مقيدة. درجة (المملكة العربية السعودية) لا تُشير إلى تفضيل واضح حول هذا البعد.
المصادر <a href="https://www.hofstede-insights.com/country/saudi-arabia/">https://www.hofstede-insights.com/country/saudi-arabia/</a>		

## نموذج (هوفستد) للأبعاد الثقافية

### مقارنة (المملكة العربية السعودية) بـ(السويد) و(كوريا الجنوبية)



PDI	IDV	UAI	MAS	LTO	IND
Power Distance Index	Individualism vs. Collectivism	Uncertainty Avoidance	Masculinity vs. Femininity	Long-term vs. Short-term Orientation	Indulgence vs. restraint
مسافة السلطة	الفردية مقابل الجماعة	تجنب المجهول (عدم اليقين)	الذكورية مقابل الأنثوية	التوجه طويل المدى مقابل التوجه قصير المدى	الانضباط مقابل التساهل

## تعريفات

### درجة مؤشر مسافة السلطة في (المملكة العربية السعودية)

PDI = 95

تعريف مُؤشر مسافة السلطة

Power Distance Society

وهو التباعد الطبقي بين أفراد المجتمع، ومدى قبول المجتمع للتوزيع غير المتساوي، والرضا بالطبقيّة، وهو مُؤشر يقيس مدى تقبل الناس لتوزيع السلطة في المجتمع، ومدى تقبل الفئات الأقل سلطة في المجتمعات لسلطة من هم أعلى منهم، وبالتالي، فهو يفصل بين المجتمعات التي تتقبل التوزيع غير العادل للسلطة وتلك التي لا تتقبل، المجتمعات مُنقسمة إلى نوعين، الأول يتميز بمسافة سلطة عالية (High Power Distance) والثاني يَتميز بقصر هذه المسافة (Low Power Distance).

بالنسبة إلى المجتمعات التي تكون فيها مسافة السلطة قصيرة (Low Power Distance)، فإنها تتسم بالديمقراطية ويُعامل الناس بمساواة بغض النظر على المناصب، إضافة إلى أن الناس يستطيعون المشاركة في اتخاذ القرارات وانتقاد المسؤولين، أما بالنسبة إلى المجتمعات التي تكون فيها مسافة السلطة بعيدة (High Power Distance)، فهي التي لا يُشارك الناس فيها باتخاذ القرارات ولا يستطيعون انتقاد المسؤولين، وبعبارة أخرى يقبلون بالسلطة الأبويّة للدولة دون تردد ويقبل المجتمع سلطة الحكومة عليه بسهولة ولا يُطالب الناس بالمشاركة في اتخاذ القرار، ومن الدول التي تتميز بقصر مسافة السلطة: (النمسا) و(الدنمارك) و(الولايات المتحدة)، أما الدول التي تَتميز بِبعد مسافة السلطة: (الهند) و(الصين) وبعض الدول العربية.

المصدر: شرح معنى "مسافة السلطة"، دليل مصطلحات (هارفارد بنس ريفيو)

## درجة مؤشر الفردية مقابل الجماعية في (المملكة العربية السعودية)

IDV = 25

تعريف الفردية مقابل الجماعية

Individualism vs. Collectivism

يقيس هذا البُعد مدى الانفرادية لأفراد المجتمع بأفعالهم بعيدا عن تأثير المجتمع، ويُعرف هذا البعد بالرغبة لإطار اجتماعي غير مُلزم بحيث ان الافراد يتوقع منهم الاهتمام بأنفسهم فقط. وعكس ذلك هي المجتمعات الجماعية بحيث افراد المجتمع يتوقعون من افراد المجتمع ومن اقاربهم مساعدتهم والاهتمام بهم بمقابل الولاء لهم، كلمة "الجماعية" في هذا المعنى ليس لها معنى سياسي: إنها تشير إلى المجموعة، وليس إلى الدولة.

المصدر: شرح معنى "مسافة السلطة"، دليل مصطلحات (هارفارد بنزس ريفيو)

## درجة مؤشر تجنب الجهول في (المملكة العربية السعودية)

UAI = 80

تعريف تجنب الجهول (عدم اليقين)

Uncertainty Avoidance

هذا البُعد يُعبّر عن درجة تقبّل المجتمع لعدم اليقين والغموض في حياته، وكيف يتعامل المجتمع مع حقيقة ان المستقبل لا يمكن التنبؤ به، أسئلة مثل "هل يجب التحكم بالمستقبل او انتظار ورؤية ما يحمل بخيره وشره؟"، الدول التي تسجل درجة عالية في هذا البعد لا يُفضلون الأفكار والسلوكيات الغير تقليدية.

المصدر: شرح معنى "مسافة السلطة"، دليل مصطلحات (هارفارد بنزس ريفيو)